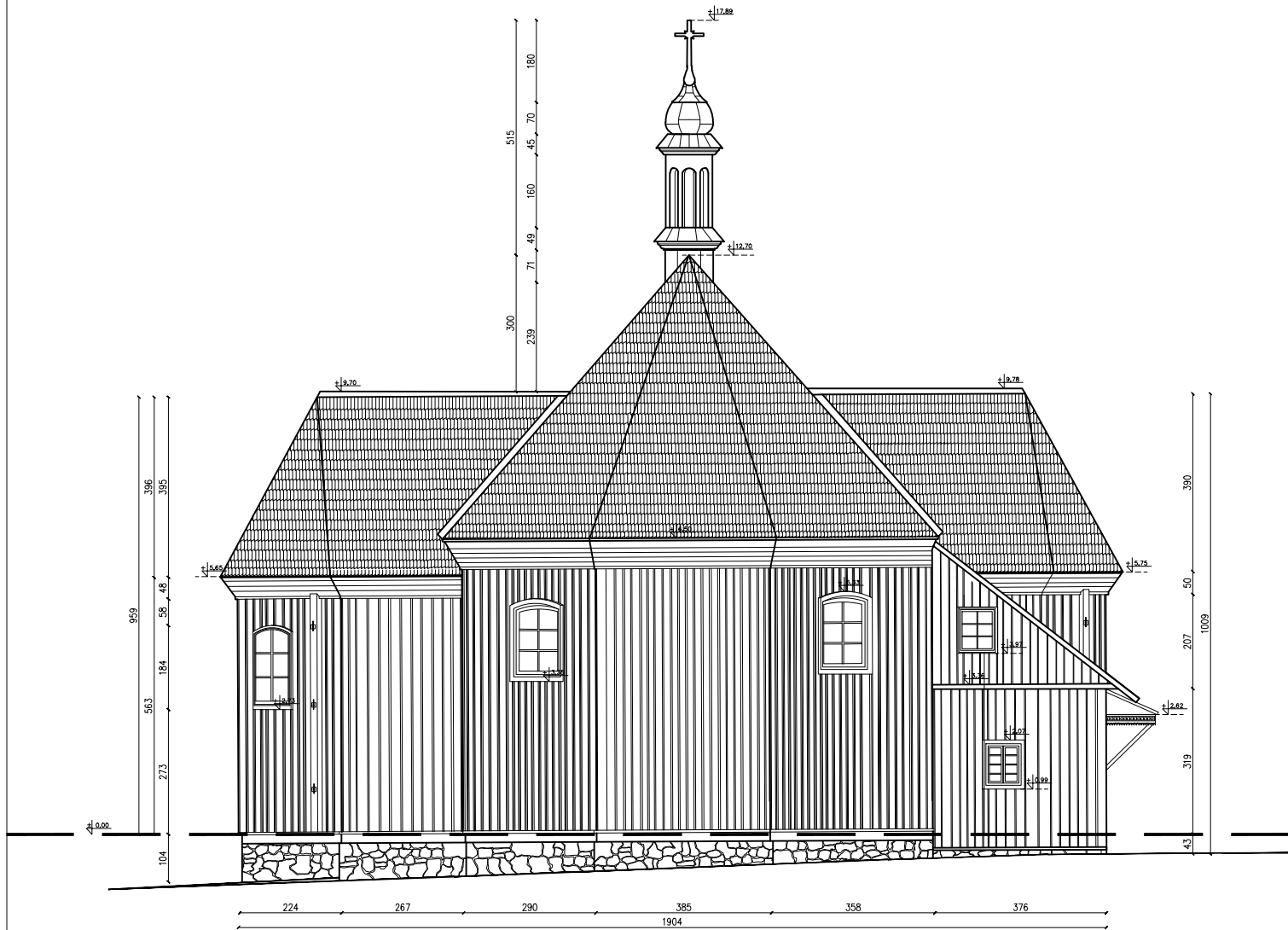
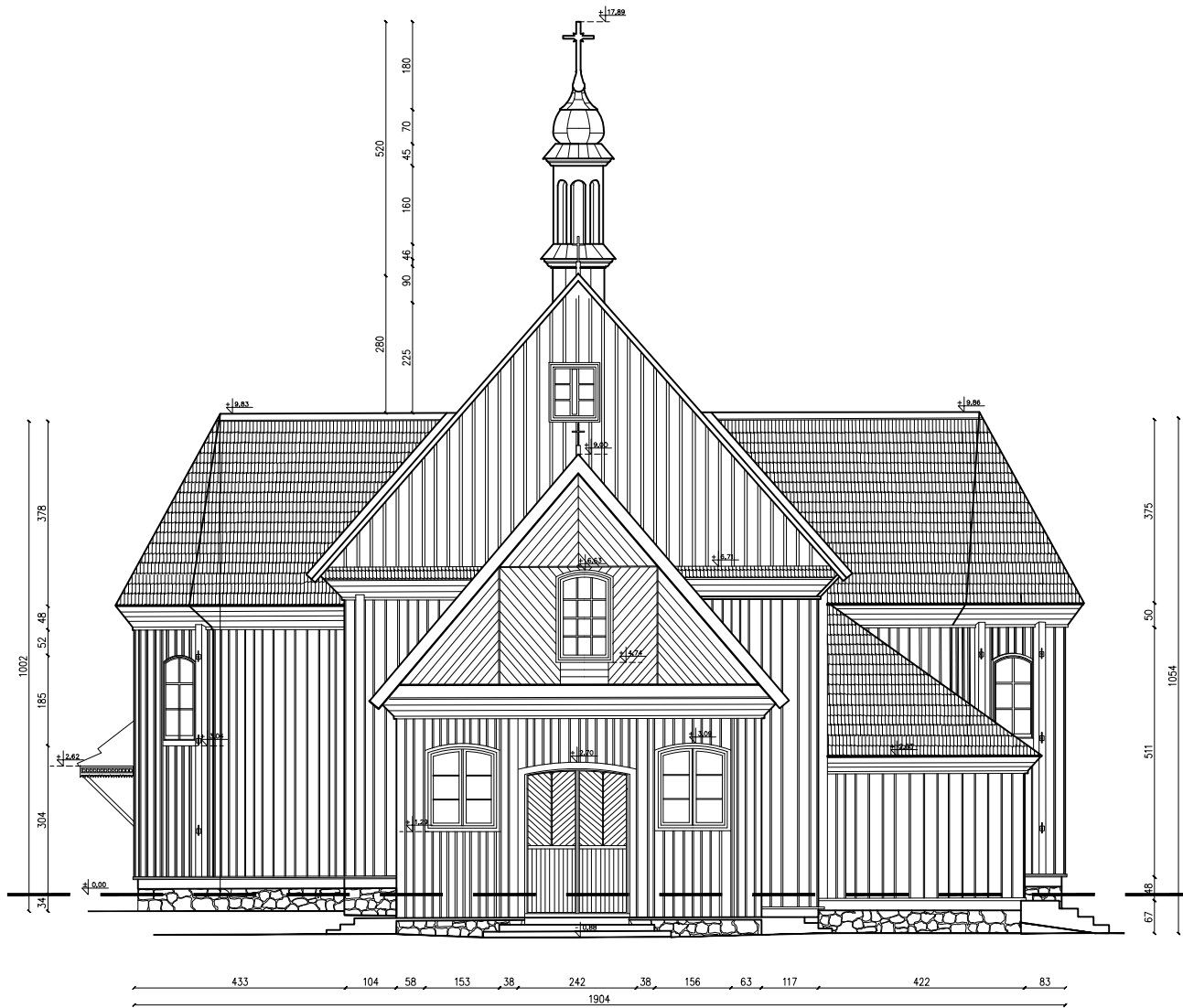



UWAGA!
INWENTARYZACJA SPORZĄDZONA NA PODSTAWIE
MATERIAŁÓW PRZEKAZANYCH PRZEZ INWESTORA
ORAZ WIZJI LOKALNEJ NA MIEJSCU



ELEWACJA WSCHODNIA



ELEWACJA ZACHODNIA

	ALEKSANDRA MATEUSZ ARCHITEKCI			
	38-400 TARNOBRZEG, UL. TOPOLOWA 2 508 648 855 / 515 971 794			
TEMAT	REMONT KONSERWATORSKI DESKONOWANA SZALUNKOWEGO ELEWACJI KOŚCIOŁA PW. WNEBOWIECZICA NAJSWIETRZEJ MARYI PANNY W ŻABIANIE NA DZIAŁCE EWIDENCYJNEJ NR 190, OBRĘB ŻABIANKA, ŻABIANKA 18, 08-504 UŁĘŻ			
LOKALIZACJA	DZ. EW. NR 190 OBRĘB ŻABIANKA , ŻABIANKA 18, GMINA UŁĘŻ, POWIAT RYCKI			
INWESTOR	PARAFIA RZYMSKOKATOLICKA WNEBOWIECZICA NAJSWIETRZEJ MARYI PANNY W ŻABIANIE			
BRANŻA	ARCHITEKTURA			
PROJEKTANT	MATEUSZ WIĄCKOWSKI	MPOA/OB/2018		
PRZEDMIOT RYSUNKU	ELEWACJA WSCHODNIA / ELEWACJA ZACHODNIA – STAN ISTNIEJĄCY			
FAZA PB	SKALA 1:100	LIPIEC 2024	NR ARKUSZA	A-2